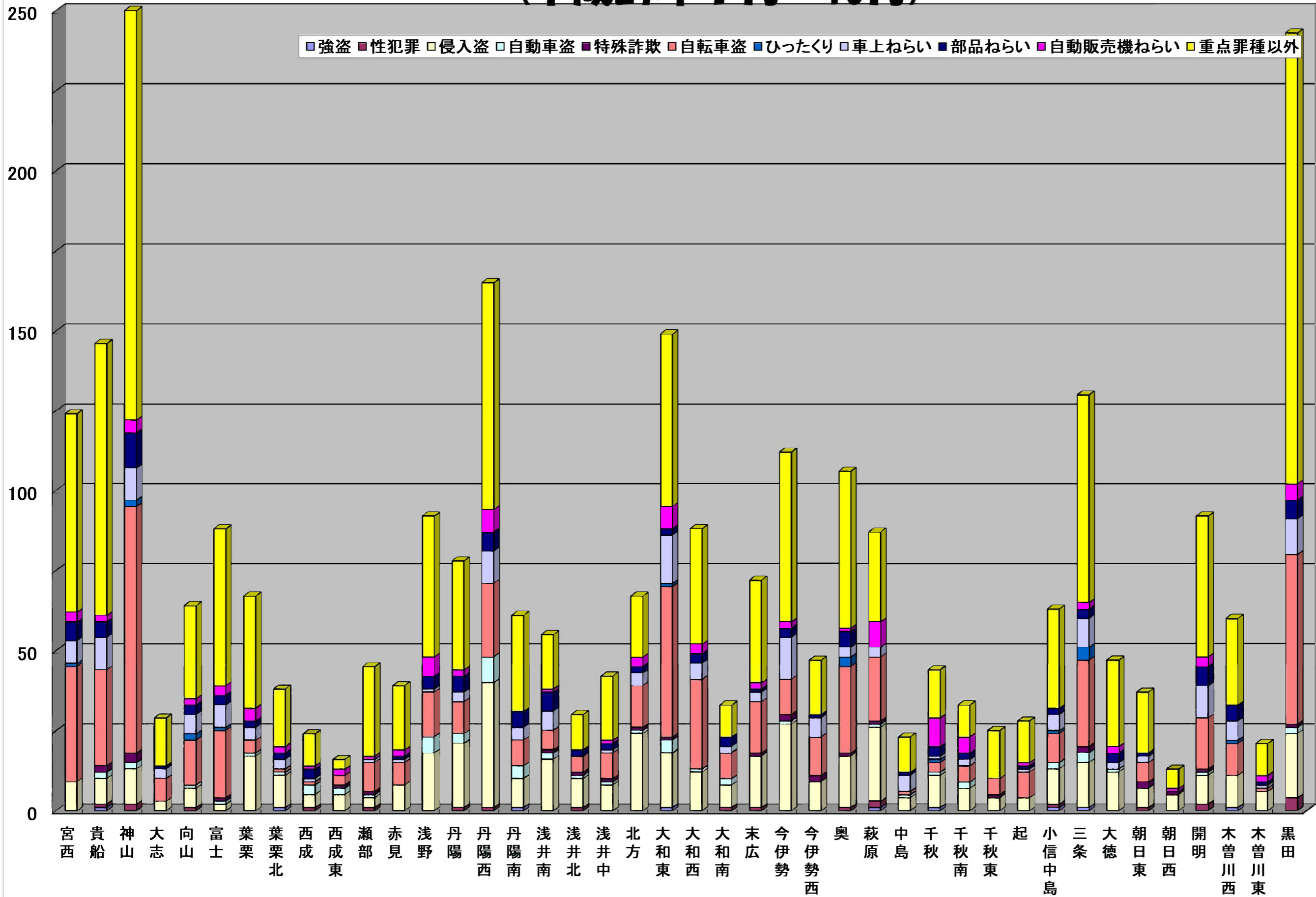


一宮市内(校区別)刑法犯認知状況 (平成27年1月~10月)



一宮市内(校区別)の刑法犯認知状況(平成27年1月~10月)

表の色分けは前年と比較して

注意報 (50%以上増加)

警報 (100%以上増加)

小学校区名	重点罪種											重点罪種以外	刑法犯総数	前年比	増減率(%)	
	強盗	性犯罪	侵入盗		自動車盗	特殊詐欺	自転車盗	ひったくり	車上ねらい	部品ねらい	自動販売機ねらい					計
			住宅対象													
宮西	0	0	9	3	0	0	36	1	7	6	3	62	62	124	+0	+0.0
貴船	1	1	8	3	2	2	30	0	10	5	2	61	85	146	+12	+9.0
神山	0	2	11	6	2	3	77	2	10	11	4	122	128	250	+35	+16.3
大志	0	0	3	0	0	0	7	0	3	1	0	14	15	29	-12	-29.3
向山	0	1	6	4	1	0	14	2	6	3	2	35	29	64	-15	-19.0
富士	0	0	2	0	1	1	21	1	7	3	3	39	49	88	-11	-11.1
葉栗	0	0	17	13	1	0	4	0	4	2	4	32	35	67	-1	-1.5
葉栗北	1	0	10	8	1	0	1	0	3	2	2	20	18	38	-5	-11.6
西成	0	1	4	4	3	0	1	0	1	3	1	14	10	24	-24	-50.0
西成東	0	0	5	5	2	1	3	0	0	0	2	13	3	16	-11	-40.7
瀬部	0	1	3	3	1	1	9	0	1	0	1	17	28	45	-15	-25.0
赤見	0	0	8	4	0	0	7	0	1	1	2	19	20	39	+17	+77.3
浅野	0	0	18	15	5	0	14	0	1	4	6	48	44	92	-21	-18.6
丹陽	0	1	20	6	3	0	10	0	3	5	2	44	34	78	-17	-17.9
丹陽西	0	1	39	28	8	0	23	0	10	6	7	94	71	165	+16	+10.7
丹陽南	1	0	9	2	4	0	8	0	4	5	0	31	30	61	-25	-29.1
浅井南	0	0	16	15	2	1	6	0	6	6	1	38	17	55	+17	+44.7
浅井北	0	1	9	8	1	1	5	0	0	2	0	19	11	30	-16	-34.8
浅井中	0	0	8	7	1	1	8	0	1	2	1	22	20	42	-11	-20.8
北方	0	0	24	21	1	1	13	0	4	2	3	48	19	67	+22	+48.9
大和東	1	0	17	16	4	1	47	1	15	2	7	95	54	149	+7	+4.9
大和西	0	0	12	11	1	0	28	0	5	3	3	52	36	88	-6	-6.4
大和南	0	1	7	7	2	0	8	0	2	3	0	23	10	33	-13	-28.3
末広	0	1	16	12	0	1	16	0	3	1	2	40	32	72	-4	-5.3
今伊勢	0	0	27	27	1	2	11	0	13	3	2	59	53	112	+26	+30.2
今伊勢西	0	0	9	7	0	2	12	0	6	1	0	30	17	47	-9	-16.1
奥	0	1	16	13	0	1	27	3	3	5	1	57	49	106	+29	+37.7
萩原	1	2	23	21	1	1	20	0	3	0	8	59	28	87	+1	+1.2
中島	0	0	4	3	1	0	1	0	5	1	0	12	11	23	-36	-61.0
千秋	1	0	10	7	1	0	3	1	1	3	9	29	15	44	+10	+29.4
千秋南	0	0	7	3	2	0	5	0	2	2	5	23	10	33	-17	-34.0
千秋東	0	0	4	4	0	1	5	0	0	0	0	10	15	25	-10	-28.6
起	0	0	4	2	0	0	8	0	1	1	1	15	13	28	-2	-6.7
小信中島	1	1	11	9	2	0	9	1	5	2	0	32	31	63	-1	-1.6
三条	1	0	14	10	3	2	27	4	9	3	2	65	65	130	+21	+19.3
大徳	0	0	12	7	1	0	0	0	2	3	2	20	27	47	+11	+30.6
朝日東	0	1	6	2	0	2	6	0	2	1	0	18	19	37	-1	-2.6
朝日西	0	0	5	5	0	1	0	0	0	0	1	7	6	13	-13	-50.0
開明	0	2	9	5	1	1	16	0	10	6	3	48	44	92	+8	+9.5
木曽川西	1	0	10	10	0	0	10	1	6	5	0	33	27	60	-16	-21.1
木曽川東	0	0	6	3	0	0	1	0	1	1	2	11	10	21	+2	+10.5
黒田	0	4	20	18	2	1	53	0	11	6	5	102	141	243	+25	+11.5
その他	0	2	0	0	0	5	1	0	0	0	0	8	13	20	+1	+5.3
計	9	24	478	357	61	33	611	17	187	121	99	1,640	1,454	3,093		
前年	5	16	467	286	73	21	559	15	170	110	129	1,565	1,580	3,145		
前年比	+4	+8	+11	+71	-12	+12	+52	+2	+17	+11	-30	+75	-126	-52		
増減率(%)	+80.0	+50.0	+2.4	+24.8	-16.4	+57.1	+9.3	+13.3	+10.0	+10.0	-23.3	+4.8	-8.0	-1.7		